

COMUNE DI PONTECAGNANO FAIANO  
(Provincia di Salerno)



SETTORE LAVORI PUBBLICI E INFRASTRUTTURE

LAVORI DI EFFICIENTAMENTO  
ENERGETICO CASA COMUNALE SEDE  
DEGLI UFFICI LL. PP. ED ECOLOGIA

PROGETTO ESECUTIVO

Tav. N° 4 ELABORATI ARCHITETTONICI – PIANTE,  
PROSPETTI E SEZIONI STATO DI  
PROGETTO

Addi: Novembre 2018 Agg.to: Luglio 2023 Rapp. 1:100

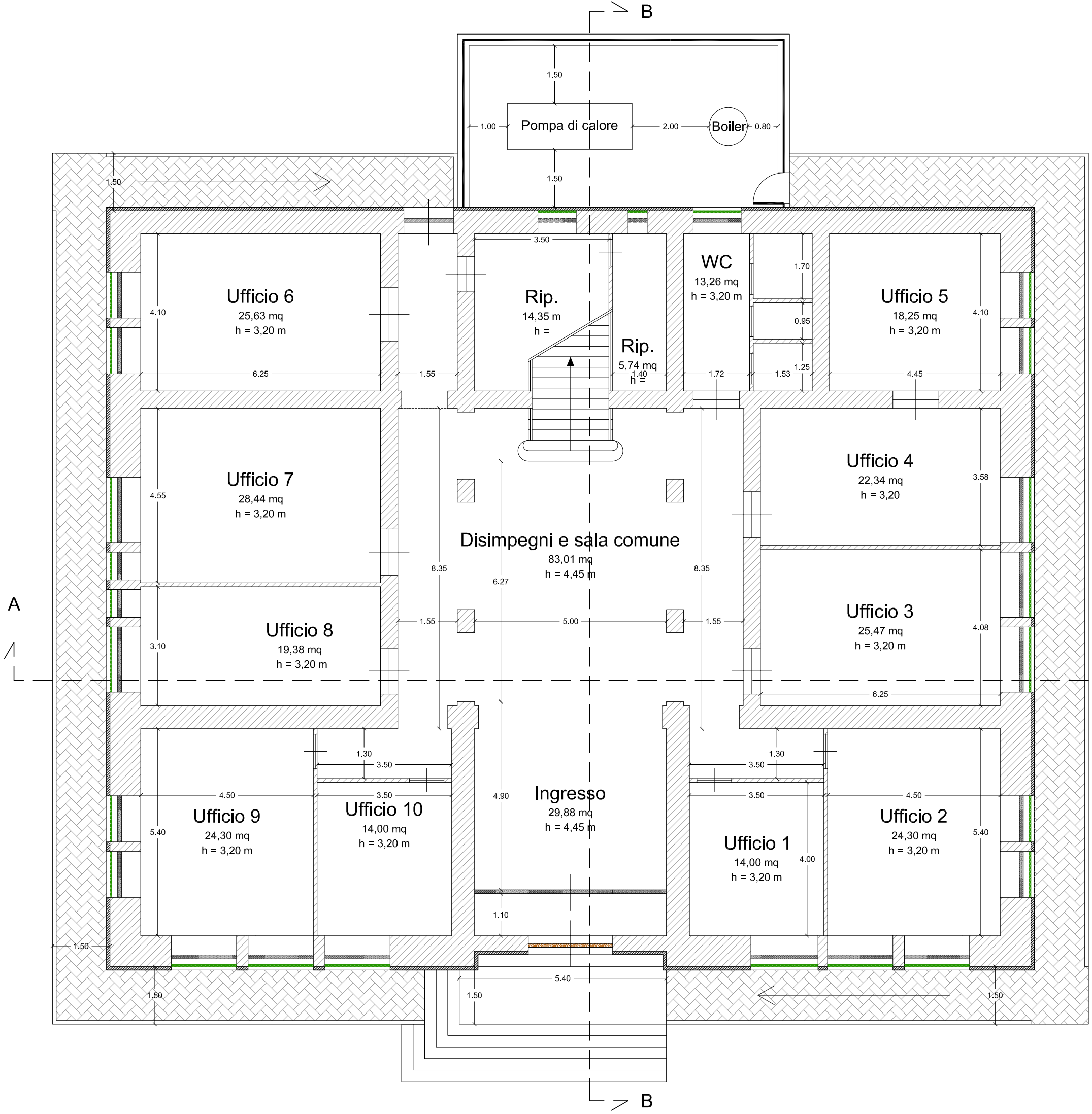
I PROGETTISTI  
arch. Aniello DE STEFANO  
ing. Ersilio STAGLIOLI  
geom. Massimiliano STANZIONE

IL RESPONSABILE DEL PROCEDIMENTO  
Geom. Luigi RUGGIERO

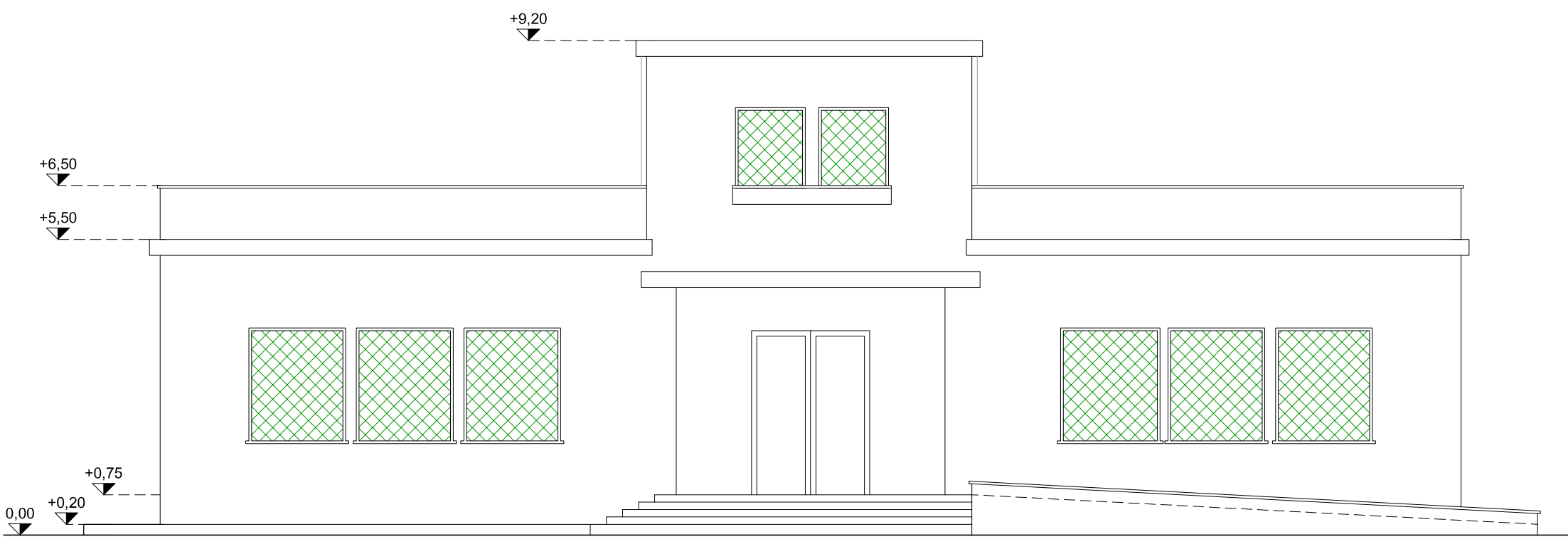
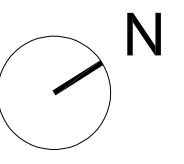
IL RESPONSABILE DEL SETTORE  
arch. Giovanni Landi

LEGENDA

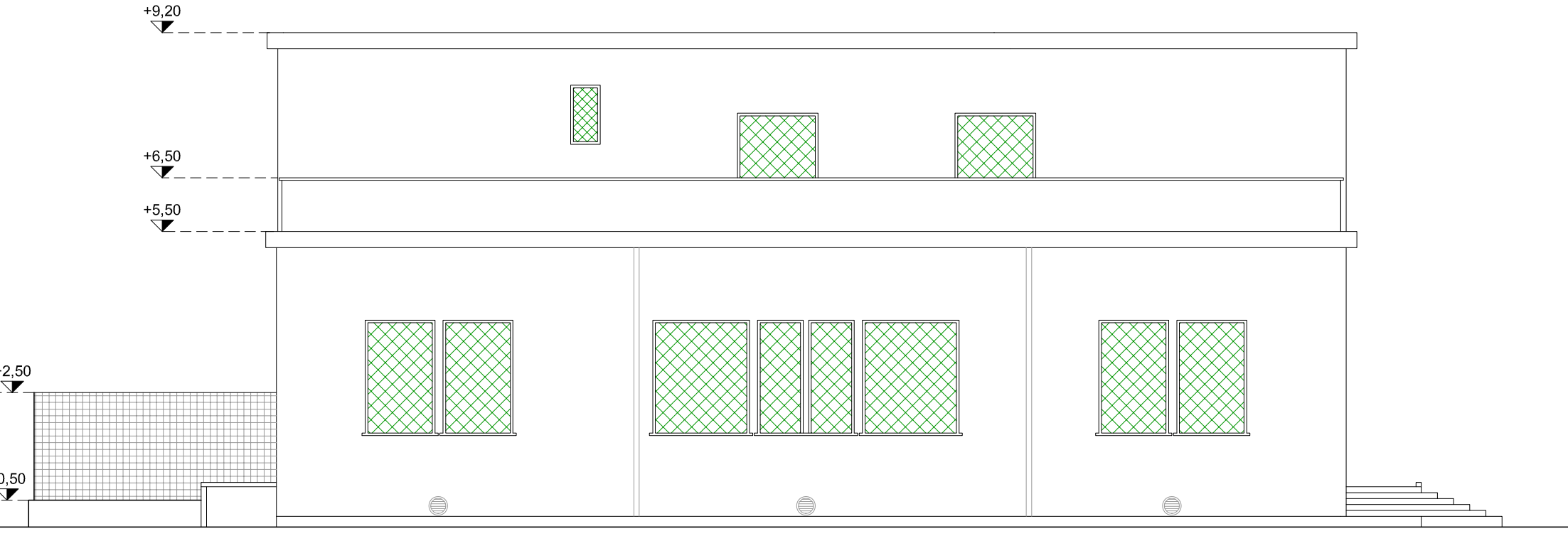
- Realizzazione cappotto termico su pareti esterne di spessore 80 e 60 cm (cfr. Tav. 12)
- Realizzazione cappotto termico su parete esterna di spessore 40 cm(cfr. Tav. 12)
- Realizzazione isolamento termico su solai interni (cfr. Tav. 12)
- Realizzazione isolamento termico su solai esterni (cfr. Tav. 12)
- Controsoffittatura in lastre di cartongesso di spessore 0,15 cm
- Infisso scorrevole in PVC 3 camere e vetro 14 - 33.1 - 4 (cfr. Tav. 12)
- Infisso battente in PVC 6 camere e vetro 14 - 33.1 - 4 (cfr. Tav. 12)
- Grata in ferro fisse per la protezione delle aperture
- Portone di facciata in legno
- Porta per uscita di emergenza in ferro con maniglione antipanico
- Pavimentazione esterna in masselli di calcestruzzo autobloccanti
- Pavimentazione esterna in gres porcellanato
- Guaina bituminosa impermeabile a doppio strato 4 + 4 mm
- Muretto in cls armato h fuori terra = 50 cm con recinzione orsogrill h = 200 cm
- Recinzione in orsogrill h = 200 cm



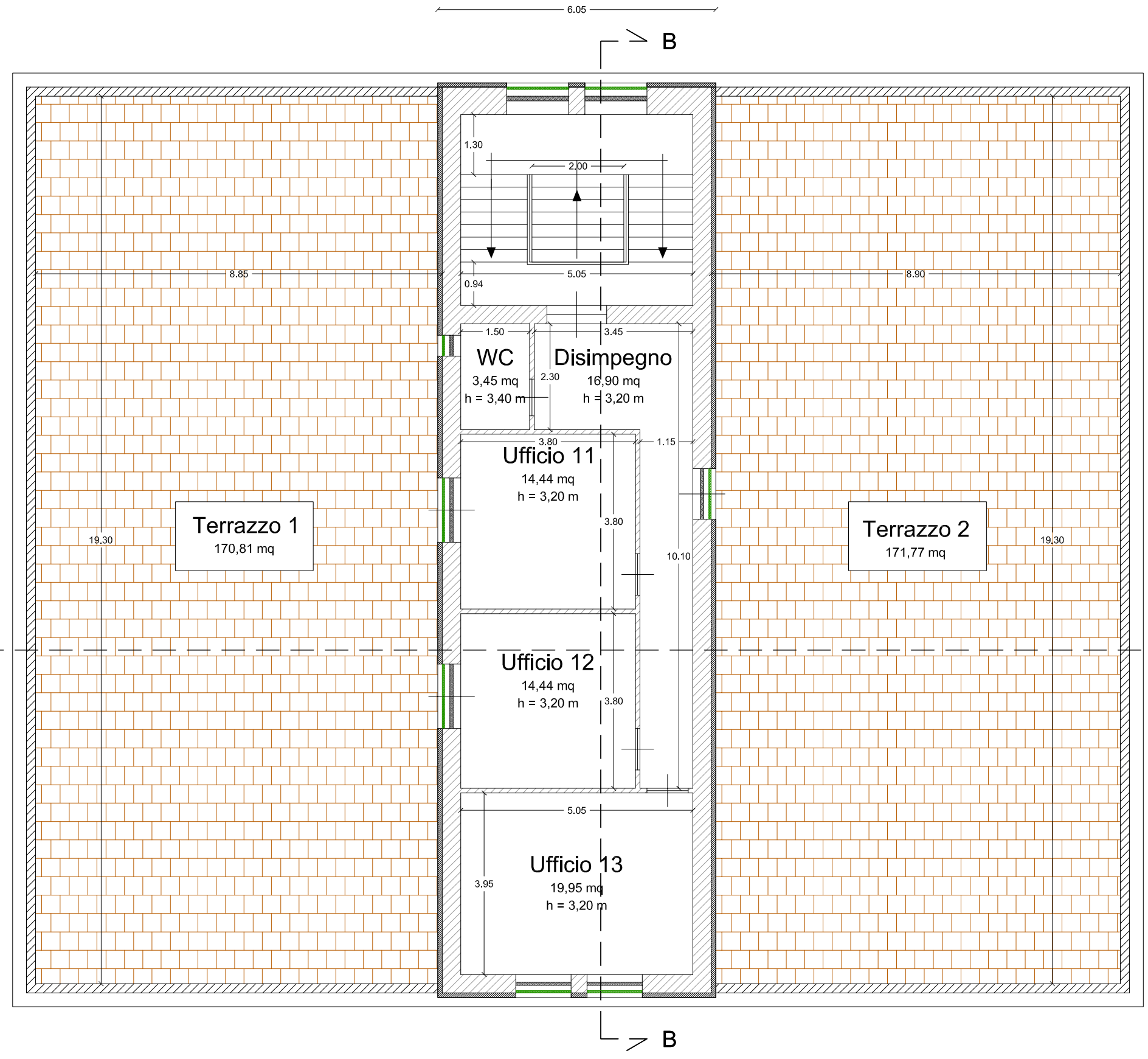
Pianta piano rialzato - (+0,75 m)



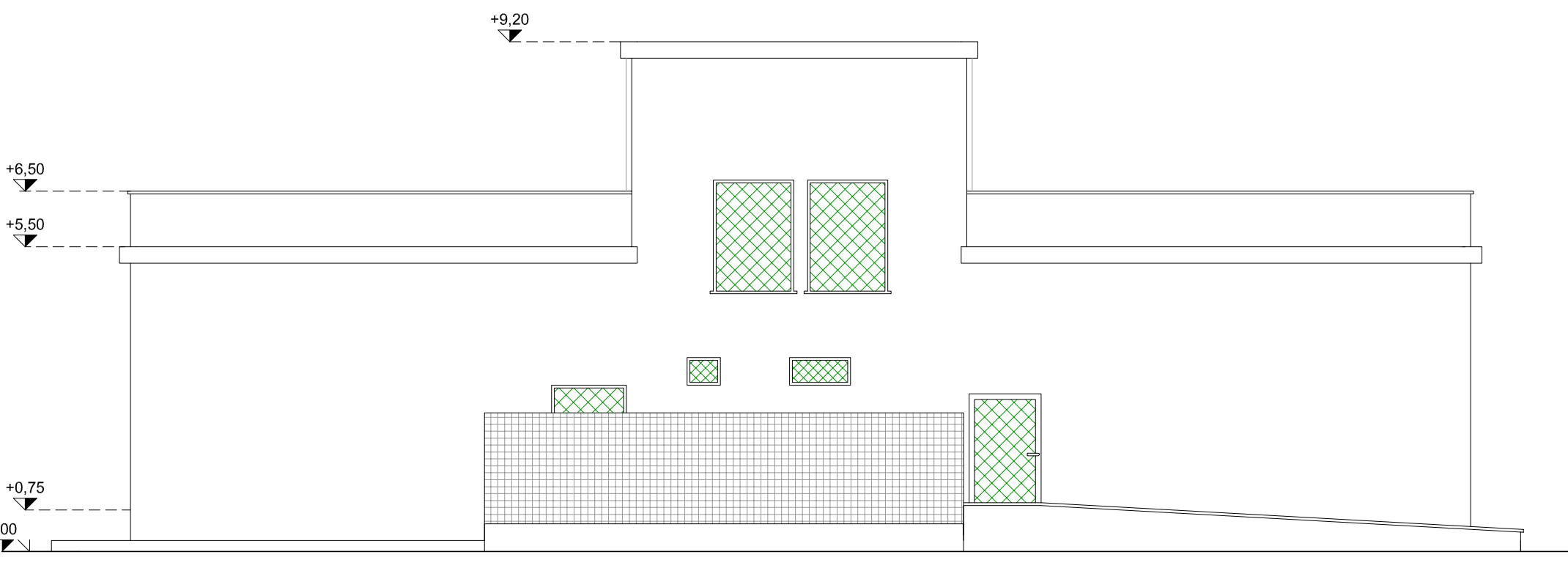
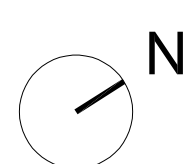
Prospetto Est



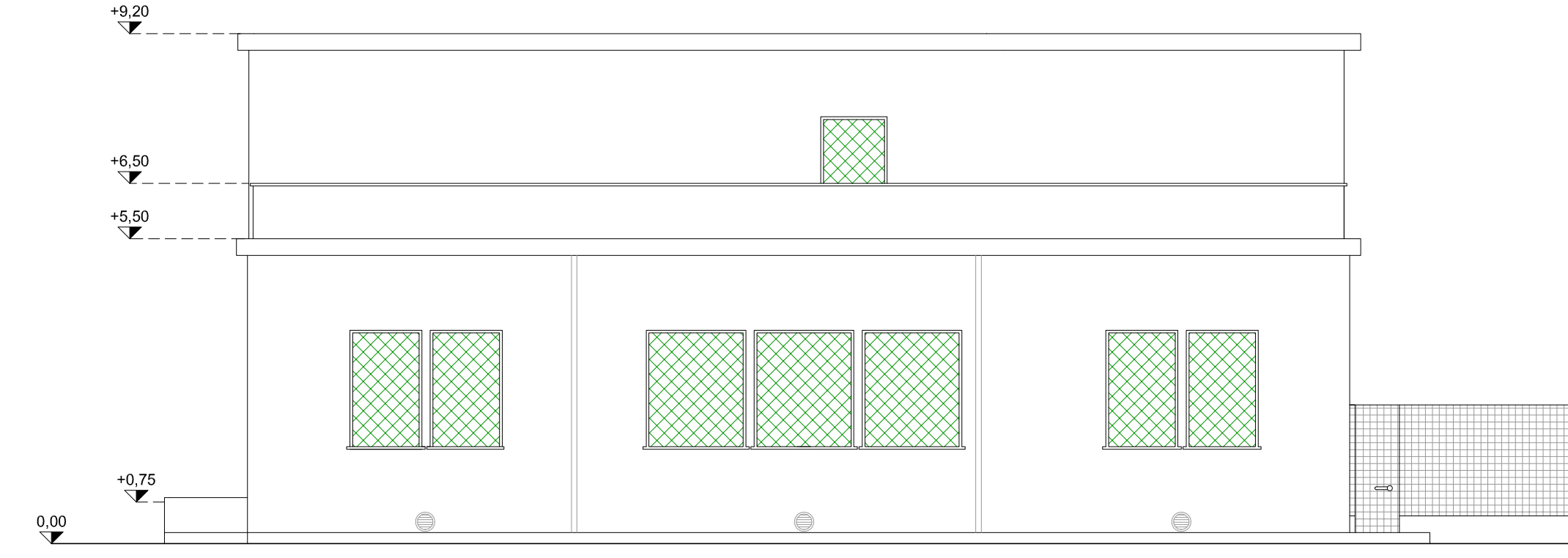
Prospetto Sud



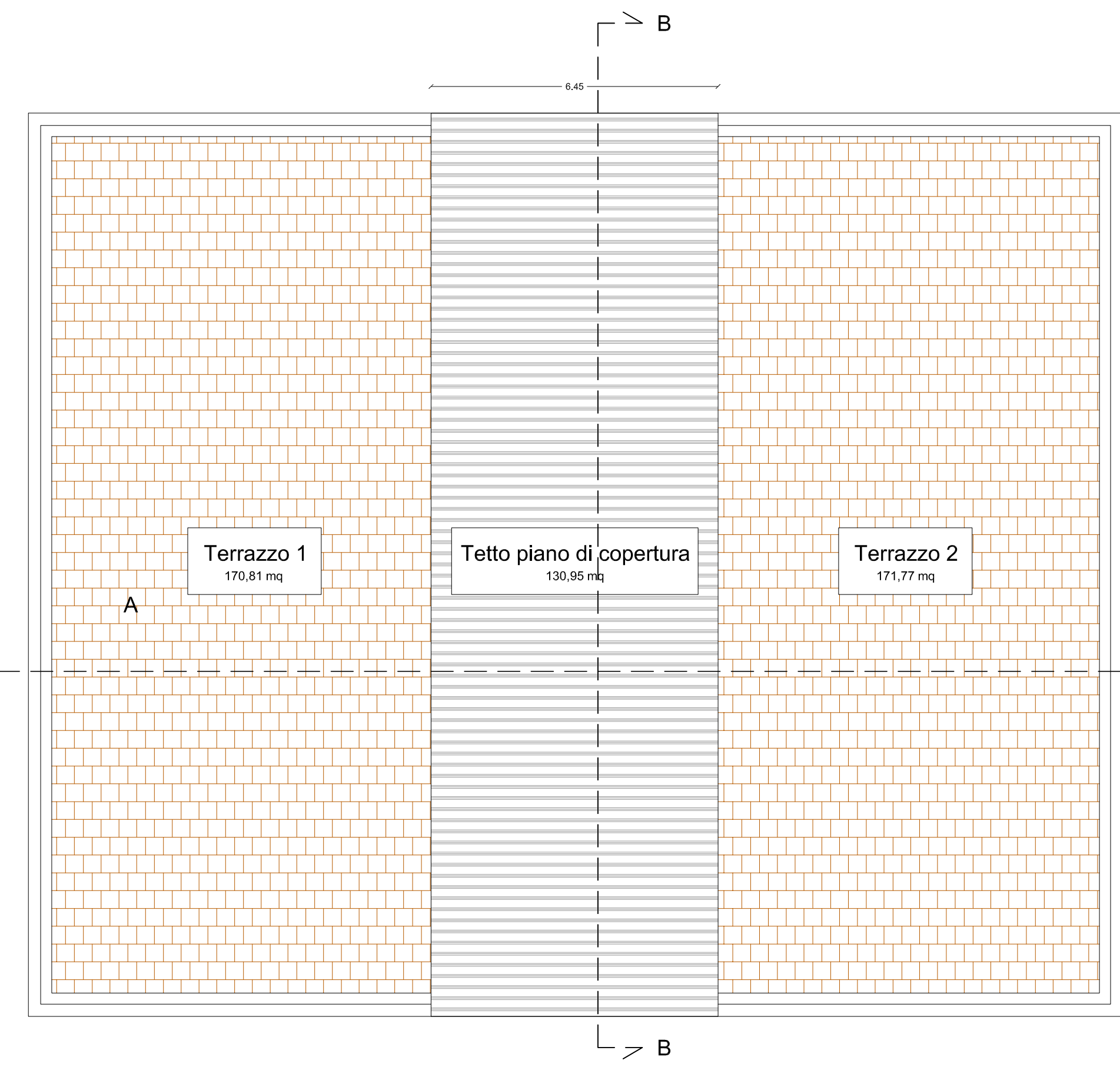
Pianta piano primo - (+5,50 m)



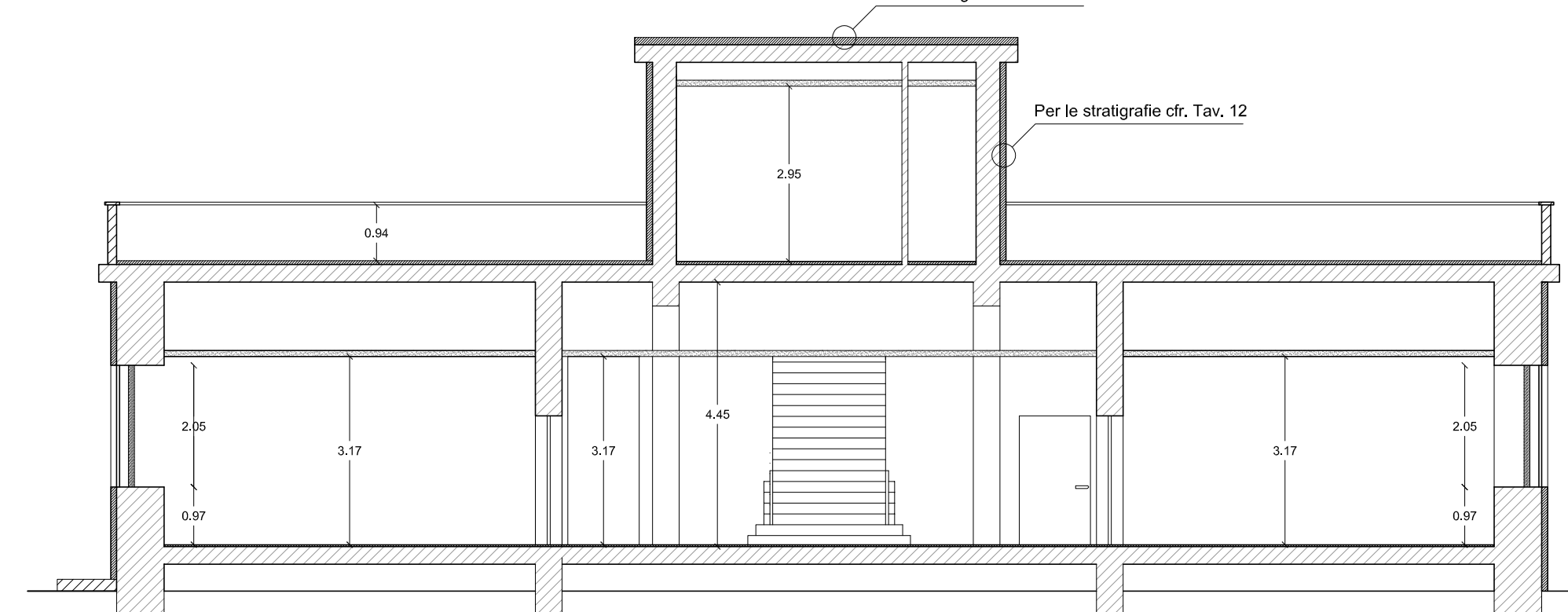
Prospetto Ovest



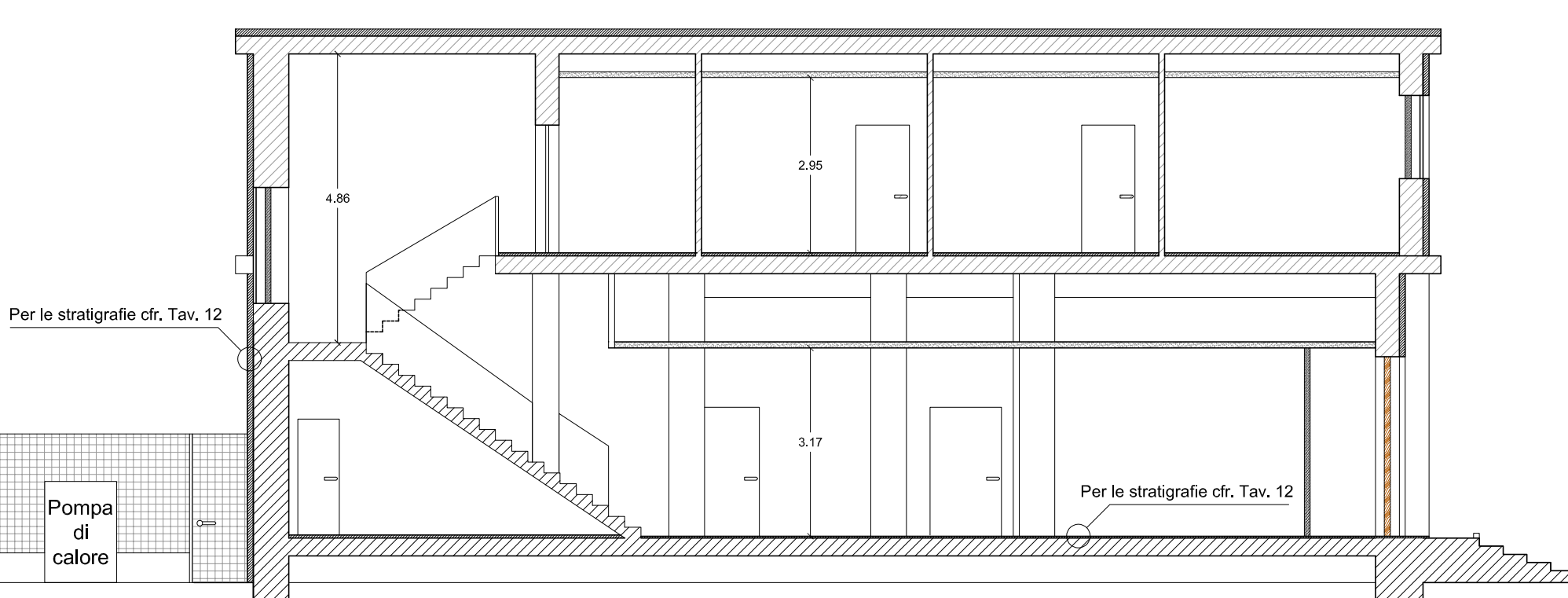
Prospetto Nord



Pianta copertura - (+9,20 m)



Sezione A - A



Sezione B - B